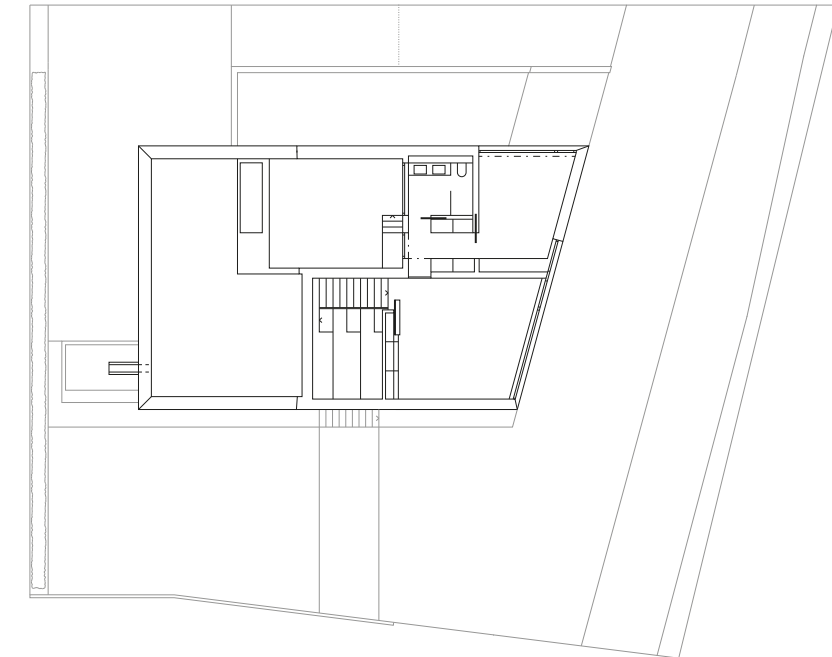


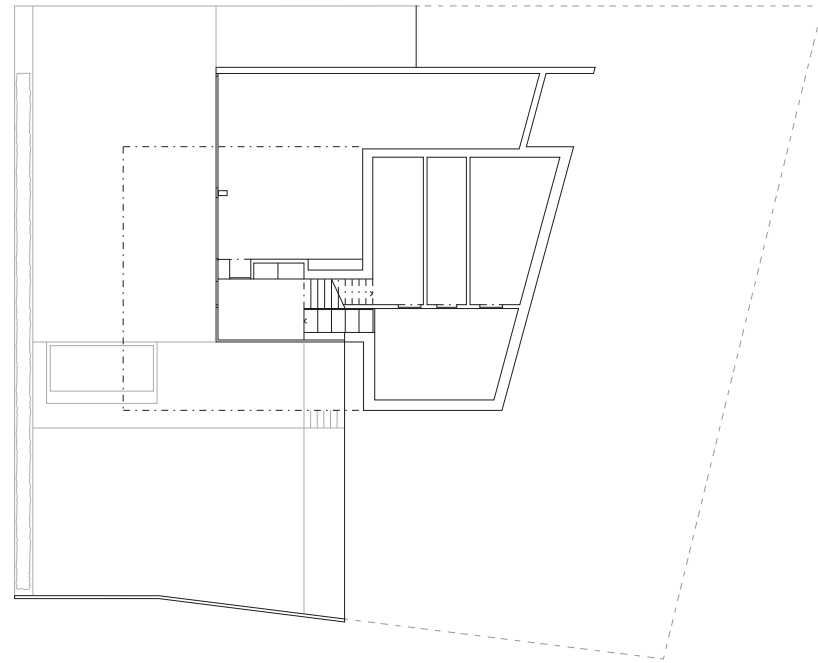
SCHNITT_SECTION



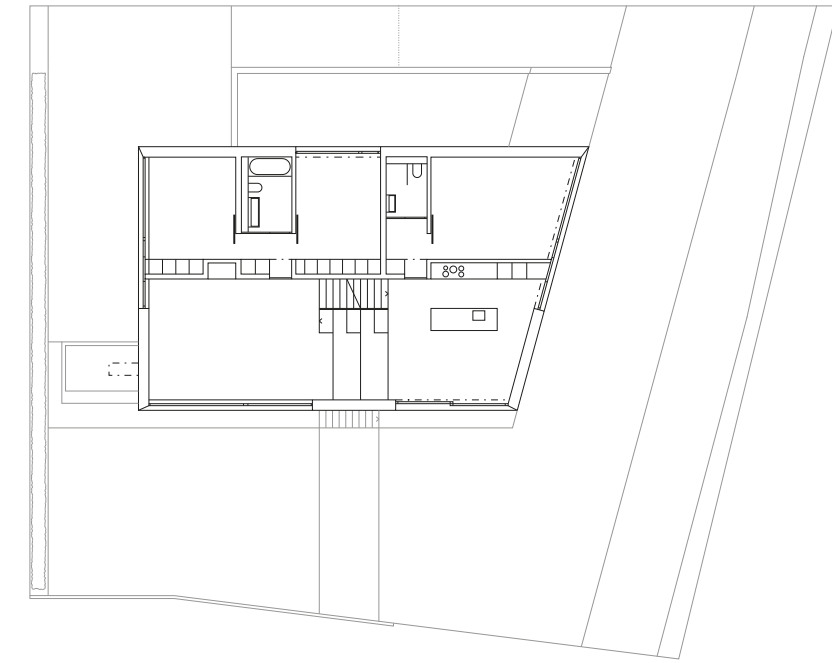
GRUNDRISS LEVEL 3_FLOOR PLAN LEVEL 3



LAGEPLAN_SITEPLAN



GRUNDRISS LEVEL 0/1_FLOOR PLAN LEVEL 0/1



GRUNDRISS LEVEL 1/2_FLOOR PLAN LEVEL 1/2

HAUS IN DER MARCH_Das Haus steht in einem dicht bebauten Quartier. Um auf verschiedenen Ebenen eine Aussenraumanbindung zu schaffen, wurde ein Split-Level konzipiert. Dies ermöglicht eine Raumabfolge mit unterschiedlichen Intimitätsgraden, Lichtqualitäten und Ausrichtungen. Mittelpunkt des Familienlebens bildet eine offene, über mehrere Ebenen organisierte Wohnlandschaft. Eine raumhaltige Wand trennt diesen Bereich von den Schlafzimmern und wird beidseits durch Einbauten aktiviert. Durchbrüche verknüpfen diese beiden Welten und schaffen so eine Unmittelbarkeit zwischen Gemeinschaft und Individuum. Aussenwände, Mittelwand und Geschossplatten bilden ein statisches System aus Stahlbeton, das über den verglasten Eingang auskragt. Die nutzbare Umgebungsfläche konnte damit vergrössert werden. Durch den grobkörnigen, hellen Kellenwurfputz, dessen Spitzen mit reflektierender Silberfarbe abgerollt wurden, entstand eine lebendige Fassadenoberfläche, die je nach Betrachtungswinkel und Belichtung die plastische Wirkung des Hauses verändert.

HOUSE IN THE MARCH DISTRICT_The house is located in a densely populated neighbourhood. The building was designed as a split level to create a connection with the outdoors on various levels. This enables a sequence of spaces with varying degrees of privacy, light qualities and orientations. Family life revolves around an open living area organised across multiple levels. A partition wall with functional built-in elements on both sides separates this area from the bedrooms. Breakthroughs link the two worlds and thus create an intimacy between the community life of the family and individual privacy. Exterior walls, middle wall and floor slabs form a frame of reinforced concrete that cantilevers out over the glazed entrance. This serves to enlarge the usable surrounding space. On the façade, rough trowel-thrown plaster in a light colour is finished with a reflective silver layer that picks out the peaks to create a lively surface relief. The sculptural effect of the house thus changes depending on the viewing angle and the fall of light.